
PRESSEINFORMATION

MHZ & Serge Ferrari: Rollo-Technik trifft textile Ästhetik

Leinfelden-Echterdingen, den 16.05.2023. Die neuen MHZ Rollos R_04 und R_05 überzeugen neben der zum Patent angemeldeten MHZ Ausgleichsvorrichtung und der integrierten Wellennivellierung durch ihre besondere Größe. Denn sie ermöglichen mit einer einzigen Anlage eine Beschattung von bis zu 6 m Breite und 6 m Höhe bei maximal 20 Quadratmetern Gesamtfläche. Diese technische Entwicklung hat somit höchste Ansprüche an das Gewebe und dessen Wickelverhalten. Der MHZ-Partner Serge Ferrari, der familiengeführte Hersteller technischer Textilien aus La Tour-du-Pin, Frankreich, bietet mit dem Gewebe Soltis Touch eine überzeugende, ästhetische Lösung. Der Stoff ist dank seiner guten Eigenschaften eine optimale Wahl für großflächige MHZ Rollos.

Die Rollo-Modelle R_04 und R_05 überzeugen neben ihrer herausragenden Beschattungsgröße durch weitere technische Highlights: So basieren Technik, Montage, Antrieb und Zubehör auf einem modularen Baukastensystem und lassen sich für jede Anlage individuell konfigurieren. Die Endlagen sind zudem werksseitig voreingestellt und können über die Endlageneinstellung noch nachjustiert werden. Bei Träger-Rollos kann die obere sowie die untere Endlage im eingebauten Zustand per Schlüssel angepasst werden, während sich bei Kassetten-Rollos die untere Endlage anpassen lässt. Die integrierte Wellennivellierung gleicht indes leichte Unterschiede in der Deckenhöhe aus und verhindert einen Schräglauf des Stoffes – das ermöglicht ein durchweg ästhetisches Tuchbild und schützt den Stoff.

PRESSEINFORMATION

Serge Ferrari: hochwertige Stoffe für MHZ Rollos

Mit der zum Patent angemeldeten MHZ Ausgleichsvorrichtung lässt sich die Welle ohne Durchhang und mit glattem Tuchbild ausrichten. Entscheidend sind hier aber auch die textilen Eigenschaften des Gewebes – dazu zählt das zuverlässige Wickerverhalten ebenso wie ein knitterfreies Erscheinungsbild. Soltis Touch überzeugt zudem auch durch seine hohe Dimensionsstabilität. Das bedeutet, der Stoff behält trotz unterschiedlicher Umgebungsbedingungen, beispielsweise bei Hitze, seine Stabilität. Soltis Touch von Serge Ferrari ist somit eine optimale Wahl für die großflächigen MHZ Rollos. Das Gewebe überzeugt neben der dekorativen Optik aber auch durch vielfältige Komfortaspekte, wie eine exzellente Wärmereduktion, hohen Blendschutz und sehr gute Schallabsorption. Charakteristisch für Soltis Touch ist der dekorative, natürliche Look sowie die raffinierten, mehrfarbigen Webungen aus bis zu 4 Fäden. Die besonderen Texturen und die breite Farbpalette von 28 attraktiven Dessins eröffnen zahlreiche Gestaltungsoptionen: vor allem für Office, Hotel/Gastro und den gehobenen Wohnungsbau. Soltis Touch ist in verschiedenen Öffnungsgraden erhältlich. Zusätzlich sorgt das Gewebe in ausgewählten Öffnungsgraden für einen wirksamen Blendschutz bei direkter Sonneneinstrahlung, was ein angenehmes Arbeiten an Bildschirmarbeitsplätzen ermöglicht. Die hohe Schallabsorption des Materials bei 3% Öffnung ($a_w = 0,40$ bei einem Luftspalt von 100 mm) bringt einen zusätzlichen akustischen Komfort mit sich und auch in Sachen Brandschutz punktet das Gewebe mit einer Klassifizierung nach Euroklasse B-S2,d0.

PRESSEINFORMATION

Bildmaterial

Abdruck honorarfrei unter Angabe der **jeweiligen Bildquelle**



MHZ_Serge_Ferrari_1.jpg

Mit der Einführung der neuen Rollo-Modelle trägt MHZ der hohen Nachfrage nach großformatigen textilen Beschattungslösungen Rechnung.

Bildquelle: MHZ

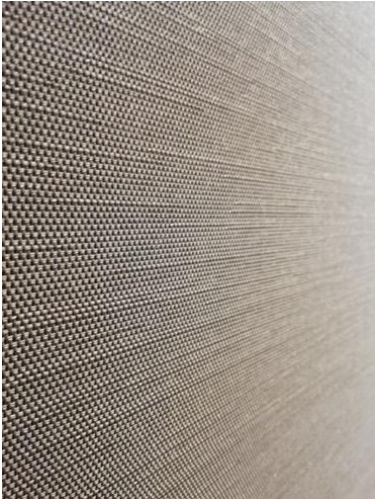


MHZ_Serge_Ferrari_2.jpg

Alle Rollo-Modelle folgen einer einheitlichen Designsprache. Die Auswahl an RAL-Prints mit 213 RALFarben der MHZ Rollo-Stoffkollektion DISCOVER STYLE bietet viele Gestaltungsmöglichkeiten im Haus und hochwertigen Objektbereich.

Bildquelle: MHZ

PRESSEINFORMATION



MHZ_Serge_Ferrari_3.jpg

Charakteristisch ist ein mehrfarbiges Webmuster aus bis zu 4 Fäden und einem eingearbeiteten Rohgarn, das eine sehr raffinierte und markante, natürliche Oberfläche schafft.

Bildquelle: Serge Ferrari/Clément Caudal



MHZ_Serge_Ferrari_4.jpg

Soltis Touch ist neu in der MHZ-Kollektion für innenliegenden Sonnenschutz und ist in 28 Dessins erhältlich.

Bildquelle: Serge Ferrari/Clément Caudal

PRESSEINFORMATION



MHZ_Serge_Ferrari_5.jpg

Optimal für den Officebereich: Soltis Touch ist ein leistungsstarkes Sonnenschutzgewebe mit hohem Blend- und Brandschutz sowie sehr guter Schallabsorption.

Bildquelle: Serge Ferrari



MHZ_Serge_Ferrari_6.jpg

Der dekorative Look bietet ein breites Spektrum an Einsatzmöglichkeiten: von Living über Gastro/Hotel bis zu Büroanwendungen.

Bildquelle: Serge Ferrari

PRESSEINFORMATION



MHZ_Serge_Ferrari_7.jpg

Soltis Touch ist neu in der Gewebekollektion von MHZ für Rollos, Jalousien, Flächenvorhänge und Sonnenschutz-Screens.

Bildquelle: Serge Ferrari/Clément Caudal

Pressekontakt MHZ:

Yvonne Wöhner/Amélie Sommerhäuser
PR-Referentin
MHZ Hachtel GmbH & Co. KG
Telefon: +49 (0) 711 / 9751 – 1616 / -1671
Mail: yvonne.woehner@mhz.de / amelie.sommerhaeuser@mhz.de

Pressekontakt Serge Ferrari:

Lucie Deguille
SERGE FERRARI GmbH
Mobile +49 170 7651 808
lucie.deguille@sergeferrari.com